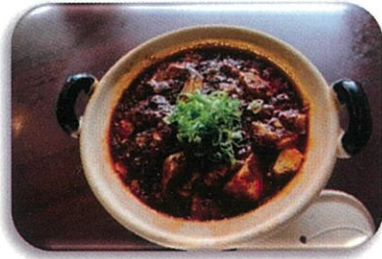




中華バル

武遊

お持ち帰りメニュー



麻婆豆腐



エビチリ



鶏とナッツのピリ辛炒め



オードブル

- | | |
|-------------------|-----------|
| 1. 麻婆豆腐(辛さ0~6) | 800(税込) |
| 2. から揚げ | 800(税込) |
| 3. から揚げ&ピリ辛ポテト | 1,000(税込) |
| 4. 餃子(10個) | 1,000(税込) |
| 5. 酢豚 or 黒酢の酢豚 | 900(税込) |
| 6. チンジャオロース | 900(税込) |
| 7. 鶏とナッツのピリ辛炒め | 900(税込) |
| 8. 鶏と山椒の唐辛子炒め | 900(税込) |
| 9. 牛肉の豆板醤炒め | 900(税込) |
| 10. 油淋鶏(鶏の甘酢) | 900(税込) |
| 11. エビのチリソース | 900(税込) |
| 12. エビ天マヨネーズ | 900(税込) |
| 13. エビのあっさり塩味炒め | 900(税込) |
| 14. エビのマスタード炒め | 900(税込) |
| 15. 春巻き(3本) | 600(税込) |
| 16. シュウマイ(6個) | 600(税込) |
| 17. ピリ辛ポテトフライ | 500(税込) |
| 18. ゴマ団子(4個) | 500(税込) |
| 19. やみつき枝豆 | 500(税込) |
| 20. 枝豆&ポテト&から揚げ2個 | 1,000(税込) |
| 21. 枝豆&揚げ焼売 | 1,000(税込) |
| 22. 炒飯 | 800(税込) |
| 23. ガーリック炒飯 | 800(税込) |
| 24. 紅しょうが炒飯 | 800(税込) |
| 25. 肉みそあんかけ炒飯 | 900(税込) |
| 26. 上海焼きそば(辛さ0~3) | 900(税込) |
| 27. 武遊の皿うどん | 1,000(税込) |

要事前予約(前日まで)

3~4人 5,800(税込)

5~6人 7,500(税込)

豪華版 11,000(税込)

※容器代を含むため店内と価格及び容量が異なります。

注文~お支払いまでが簡単に!!

PayPayピックアップからも注文が出来ます。

是非ご利用ください!



中華バル 武遊

〒811-4307

福岡県遠賀郡遠賀町遠賀川1-8-5

遠賀川駅前交番横

TEL:093-293-2323

17:00~20:00(日曜日定休日)

※ご予約は16時から承ります。

<https://www.chinabarbuyu.com/>

